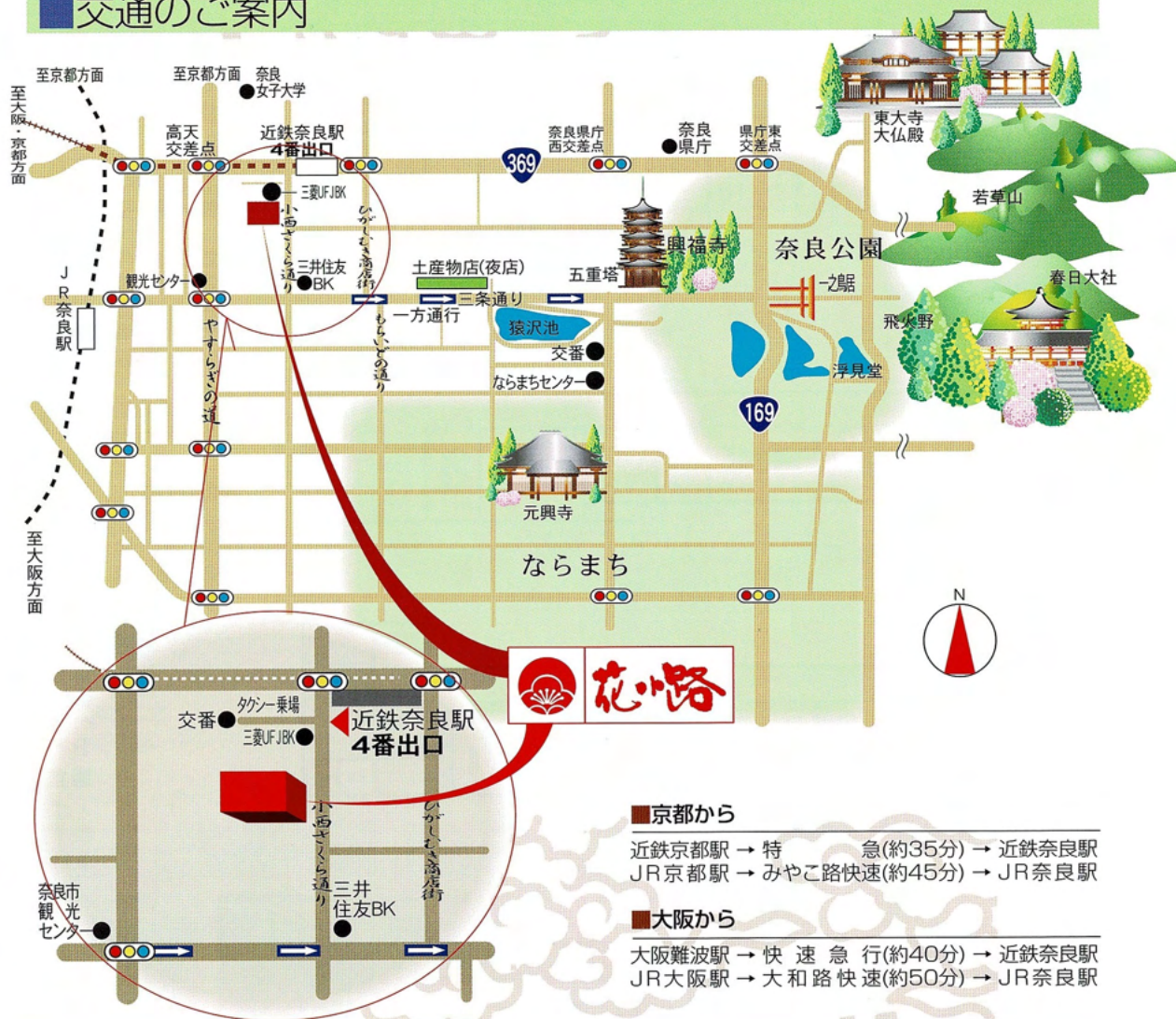


交通のご案内



- 京都から
 近鉄京都駅 → 特急(約35分) → 近鉄奈良駅
 JR京都駅 → みよこ路快速(約45分) → JR奈良駅
- 大阪から
 大阪難波駅 → 快速急行(約40分) → 近鉄奈良駅
 JR大阪駅 → 大和路快速(約50分) → JR奈良駅

花小路お勧め散歩コース

- Aコース 約1.3km 約18分 約2,000歩
 花小路 → 猿沢池 → 興福寺五重塔 → 花小路
- Bコース 約1.8km 約27分 約3,000歩
 花小路 → 興福寺五重塔 → 一之鳥居 → 猿沢池 → 花小路
- Cコース 約3.0km 約45分 約5,000歩
 花小路 → 猿沢池 → 興福寺五重塔 → 一之鳥居 → 浮見堂 → 飛火野 → 仏教美術資料研究センター → 一之鳥居 → 興福寺五重塔 → 花小路
- Dコース 約6.0km 約90分 約10,000歩
 花小路 → 一之鳥居 → 仏教美術資料研究センター → 東大寺大仏殿 → 二月堂 → 若草山ふもと → 春日大社 → 飛火野 → 浮見堂 → 一之鳥居 → 興福寺五重塔 → 花小路

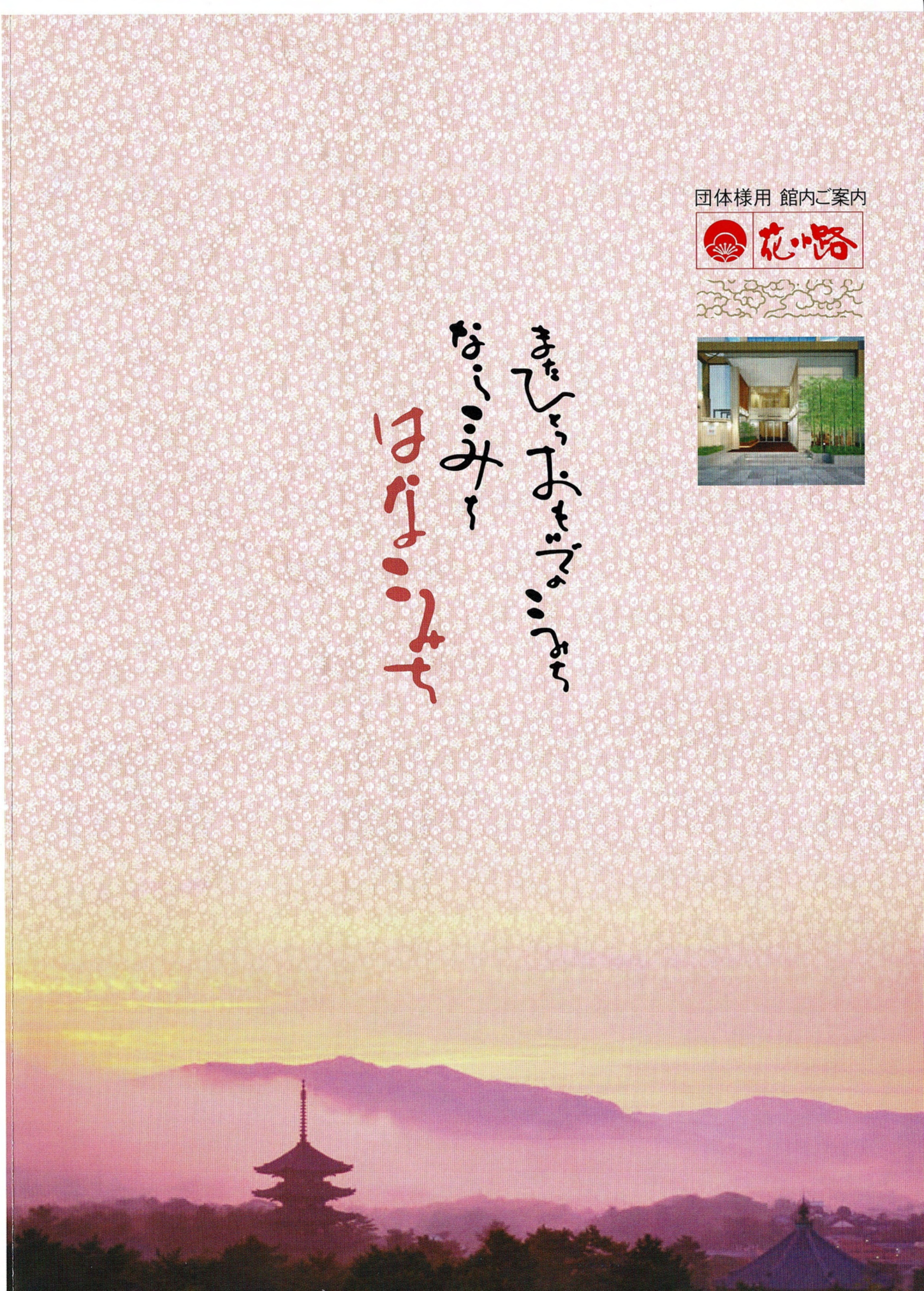
ホテル 花小路 (はなこみち)
 〒630-8226 奈良県奈良市小西町23

TEL 0742-26-2646 FAX 0742-26-2647
 http://www.hanakomichi.co.jp
 yoyaku@hanakomichi.co.jp

団体様用 館内ご案内



またぐらひあひま、あはれ
 はなこみち



大和へようこそ

やまとは 国のまほろば
たなづく 青垣 山隠れる
やまとしうるわし

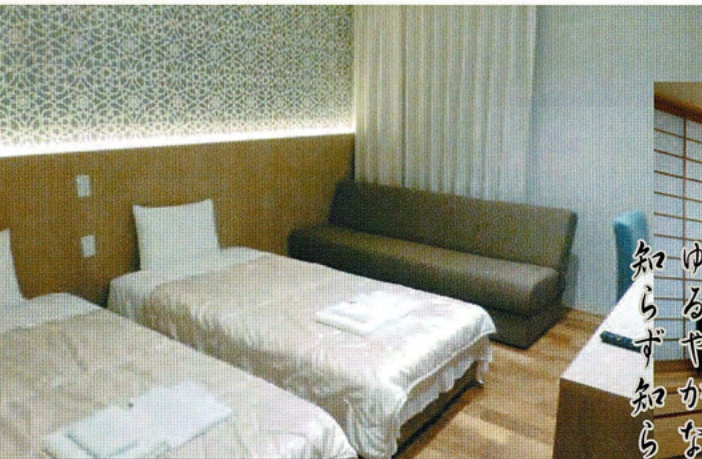
ホテル花小路は奈良の玄関口、近鉄奈良駅前があり京都・大阪からも好アクセスです。興福寺まで徒歩4分、奈良公園、奈良町にもほど近く、昼間の歴史学習や体験、朝夕の散策・ショッピングにも安全で便利な場所がございます。

旅のお楽しみのひとつお料理は、バイキングから本格的会席料理まで各種団体様に応じたメニューを幅広くご提案させていただきます。“旬”と“地のもの”の食材にこだわりを持つ料理人たちが腕を振るう、料理自慢のホテルです。

皆様の奈良旅が実り多きものとなりますよう、スタッフ一同が心を込めてお手伝いさせていただきます。

是非当ホテルをご推挙、ご宿泊くださいますようお願い申し上げます。

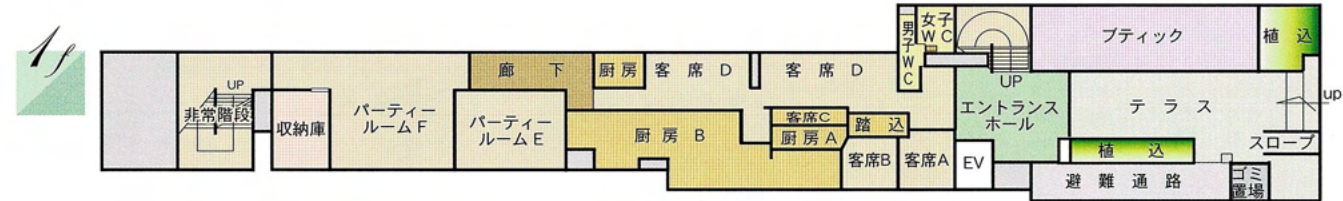
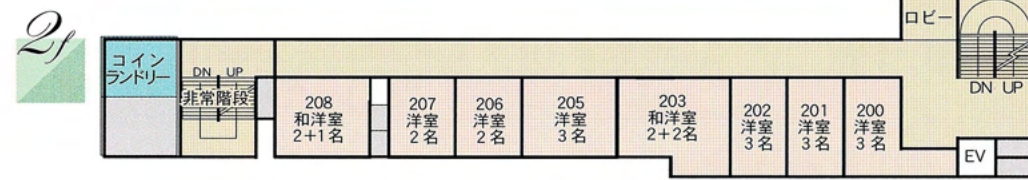
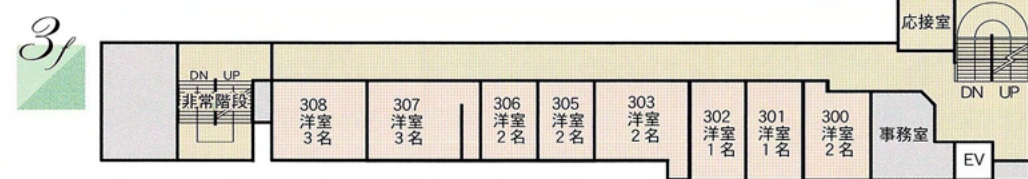
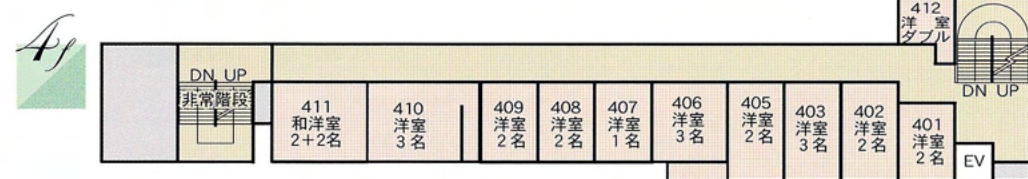
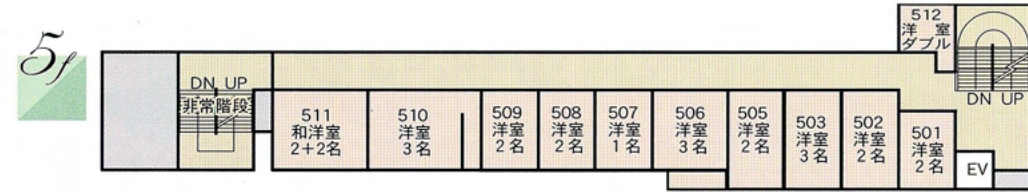
ゴーレ... 静寂の中、世界遺産興福寺の鐘の音で、贅沢なお目覚めを。



ゆるやかな時の流れの中、知らず知らずには心から安らいでいく。



ホテル花小路 宿泊施設ご案内



■施設

- ・建物 鉄筋6階建、フロント2F
レストラン1F
客室 2F・3F・4F・5F
(全38室/85名様)
- ・部屋種 洋室 34室
和洋室 4室(全室バス付)
- ・加盟団体 日本観光旅館連盟
- ・消防法 防災適合取得済
- ・館内放送 無(非常用のみ)
- ・大浴場 無
- ・鍵の形状 シリンダーロック
- ・エレベーター 有(1基)
- ・自動販売機 3F
2F
- ・コインランドリー

■部屋内

- ・テレビ 有(無料)、有料チャンネル無
- ・冷蔵庫 全室...有 中味...空
- ・電話機 有・取り外し不可
- ・備品 フェイスタオル
バスタオル
リンス、シャンプー
ボディークリーム
歯ブラシ
ヘアードライヤー
お茶セット

■食事

- ・ご夕食 和洋食バイキングから
会席料理まで
(開始時間 17:00~)
- 1Fレストラン及び
パーティールーム
- ・ご朝食 和洋食バイキング
又は和食膳
(開始時間 7:00~)
- 1Fレストラン及び
パーティールーム

■緊急連絡先

- ・警察署 奈良警察署
〒630-8131 奈良市大森町57番地12 TEL 0742-20-0110
- ・消防署 奈良市中央消防署
〒630-8325 奈良市西木辻町43-1 TEL 0742-22-7051
- ・保健所 奈良市保健所
〒630-8122 奈良市三条本町13-1 TEL 0742-93-8392
- ・救急病院 市立奈良病院
〒630-8305 奈良市東紀寺町1丁目50-1 TEL 0742-24-1251
- ・夜間診療所 奈良市休日夜間応急診療所
〒630-8031 奈良市柏木町519番地28 TEL 0742-34-1228

■安全対策

- ・非常口 各階に有
- ・災害時避難場所 椿井小学校(徒歩3分)
- ・防災設備 有
[自動火災報知設備]
[火災通報装置]
- ・貴重品 フロント預(可)

防火基準表示マーク交付



お客様の安心と安全を最新の設備でご提供いたします。

ホテル花小路 団体様お食事メニュー

夕食



- ・海老フライ
- ・肉団子黒酢ソース
- ・オムレツ
- ・フライドチキン
- ・フライドポテト
- ・ポイルウインナー
- ・焼売
- ・フレッシュサラダ
(キャベツ、プチトマト)
- ・ポテトサラダ
- ・柿の葉寿司 (鮭)
- ・霧島ポークのお鍋
- ・竹筒寄せ豆腐
- ・にゅうめん (三輪素麺)
- ・白ご飯
- ・漬物 (奈良漬、みぶな)
- ・ふりかけ
- ・デザート：レモンゼリー
- ・オレンジジュース

朝食

- ・焼き魚 (鮭)
- ・出汁巻き
- ・ポイルウインナー
- ・奈良郷土料理のっぺ
- ・奈良地野菜のサラダ
- ・白ご飯
- ・味噌汁
- ・漬物 (ゆず大根)
- ・ふりかけ
- ・ロールパン
- ・デザート：
ヨーグルトのブラマンジェ
- ・アップルジュース



※お料理はベテラン料理人が食材を吟味し調理しております。
※メニューは、季節・仕込み等の関係で変更する場合がございます。